

บทที่ 5 อุปกรณ์โบว์ลิ่ง

อุปกรณ์สำคัญต่างๆ ที่ใช้ประกอบในการเล่นโบว์ลิ่งมีดังต่อไปนี้

1. ลูกโบว์ลิ่ง

ตั้งแต่มีมนุษย์เกิดมาในโลก มนุษย์รู้จักนำเอาสิ่งของต่างๆ อาทิเช่น ก้อนหิน ก้อนดิน ไม้ หรือของมีคมอื่นๆ เช่น มีด ขวาน และหอก ขว้างปาซึ่งกันและกัน อาจจะเป็นการล่าอาหาร หรือไม้ก็เพื่อป้องกันตัวเอง จากสภาพการณ์ต่อสู้กับสิ่งแวดล้อมในธรรมชาติเหล่านี้จึงอาจเป็นข้อสันนิษฐานได้ว่า มนุษย์รู้จักดัดแปลงเอาก้อนหิน ก้อนกลมๆ มาเล่นเกมกีฬาชนิดที่เราเรียกในปัจจุบันนี้ว่าโบว์ลิ่ง โดยใช้สถานที่ที่ราบเรียบและกว้างขวางพอสมควรอาจจะเป็นภายในถ้ำ หรือ ผนังลานกว้างแห่งหนึ่งแห่งใดก็ได้ และถ้าหากว่านักนิยมเล่นโบว์ลิ่งที่เคยเล่นในสมัยโบราณ ก่อนโน้นได้มาเห็นพื้นลานโบว์ลิ่งที่มนุษย์ผู้เจริญทั้งหลายเล่นกันอยู่ในปัจจุบันนี้ละก็เขาคงจะเกิดความพิศวงในความเจริญก้าวหน้า ทางเทคโนโลยีเป็นอย่างมาก

ลูกโบว์ลิ่งลูกแรกที่แท้จริงนั้นทำด้วย lignum vitae ซึ่งเป็นไม้เนื้อแข็งมีน้ำหนักมาก จึงไม่สามารถจะลอยอยู่เหนือน้ำได้เหมือนชนิดอื่นๆ จึงได้ถูกเรียกชื่อว่า ironwood การที่มนุษย์ในอดีตได้พยายามดัดแปลงใช้ไม้เนื้อแข็งมาประดิษฐ์ ขัดเกลา เป็นลูกโบว์ลิ่งกลมๆ นั้น นับเป็นกุญแจสำคัญในการเสริมสร้างความคิดต่อมนุษย์ในปัจจุบันอย่างใหญ่หลวง มนุษย์ในสมัยก่อน ได้สู้อย่างขยันขันแข็งของมีคม ถากถาง ขัดเกลา ท่อนไม้ใดๆ นับเป็นเวลาแรมเดือนจนกว่าจะสำเร็จเป็นรูปเป็นร่างของลูกโบว์ลิ่ง มนุษย์ในสมัยต่อมา ได้พยายามประดิษฐ์เครื่องผ่อนแรง เพื่อขัดเกลาสิ่ง ให้ได้ลูกโบว์ลิ่งสมเจตนาเร็วยิ่งขึ้น แต่ก็ยังมีปัญหาเพราะลูกโบว์ลิ่งเหล่านั้น อาจจะแตกหักในขณะที่ทำหรือแตกหักในขณะที่โยนได้ง่าย

ตามประวัติความเป็นมาบันทึกไว้ว่า โบว์ลิ่งลูกแรกมีลักษณะแบน เป็นวงรี ใช้มือถือตรงกลาง นักทอยโบว์ลิ่งที่ชำนาญจริงๆ จึงจะสามารถทอยได้ดี ไม่มีใครทราบได้แน่นอนว่า ลูกโบว์ลิ่งที่ใช้สำหรับสอโตเสื่อนี้มีมือที่เริ่มต้นมีขึ้นครั้งแรกตั้งแต่เมื่อใด แต่ในขณะที่เกมการเล่นเปลี่ยนแปลงมาเรื่อยๆ จนกระทั่งมาใช้พิน 10 พิน ตั้งเป็นแถวเป็นแนวเรียงซ้อนกันเป็นรูปสามเหลี่ยม โดยแต่ละพินมีระยะห่างกัน 12 นิ้ว นั้น ขนาดของลูกโบว์ลิ่งก็จำเป็นต้องเปลี่ยนแปลง

ขนาดเพื่อให้เหมาะสมตามไปด้วย

เอ็ดดี้ อีเลียส ผู้ซึ่งได้รับการยกย่องว่าเป็นผู้ก่อตั้ง American Bowling Congress นั้น ได้กำหนดขนาดมาตรฐานของลูกโบว์ลิ่งไว้ว่า จะต้องมียุ่รอบวงไม่เกิน 27 นิ้ว ซึ่งมีขนาดเท่ากับ ลูกโบว์ลิ่งที่กำลังใช้อยู่ในปัจจุบัน แต่การถือจับค่อนข้างจะลำบาก ดังนั้นความคิดจึงเกิดมีขึ้นว่า ควรจะมีรูไว้เพื่อยึดถือให้สะดวกยิ่งขึ้น และในฤดูกาลแข่งขันโบว์ลิ่งในปี ค.ศ.1898 และ 1899 นักโบว์ลิ่งทั้งหลายต่างก็ยอมรับและเห็นด้วยกับการที่เจาะรูลูกโบว์ลิ่ง ลูกโบว์ลิ่งในสมัยนั้นนิยม เจาะรูเพียง 2 รูเท่านั้น คือรูเฉพาะนิ้วหัวแม่มือ และนิ้วกลาง การเจาะรูโบว์ลิ่งเฉพาะ 2 รูนี้ได้ เป็นที่นิยมแพร่หลายมาจนกระทั่งสงครามโลกครั้งที่ 1 สิ้นสุดลง ต่อจากนั้นก็มิได้มีผู้เสนอแนะว่า ถ้ามีการเจาะรูลูกโบว์ลิ่งเพิ่มขึ้นอีก 1 รู เป็น 3 รู โดยรูที่ 3 นี้ ไว้เฉพาะนิ้วนาง (ring finger) จะ ทำให้เกิดความมั่นคงในการจับถือ และโยนลูกจุดได้ดียิ่งขึ้น

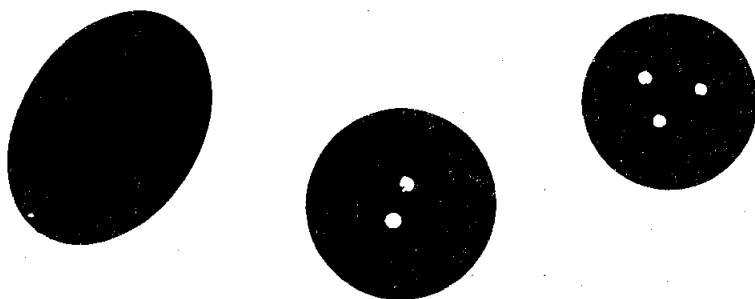
ส่วนน้ำหนักมาตรฐานของลูกโบว์ลิ่งนั้น เมื่อปี ค.ศ.1903 ABC ได้วางเงื่อนไขตกลง มิให้ลูกโบว์ลิ่งมีน้ำหนักเกินกว่า $16\frac{1}{2}$ ปอนด์ แต่ก็ได้รับเสียงคัดค้านจากสโมสรโบว์ลิ่งต่างๆ ไป ในปี ค.ศ.1904 สมาชิกสโมสรโบว์ลิ่งของแต่ละเมืองได้ทำการออกเสียงเพื่อจะถือกำหนดขนาด น้ำหนักมาตรฐานของลูกโบว์ลิ่งที่จะใช้ในท้องถิ่นของตนว่าควรจะมีมาตรฐานน้ำหนักเท่าใด แต่ปรากฏว่าสมาชิกสโมสรต่างพิศเฉยไม่ให้การร่วมมือสนับสนุนเท่าที่ควร ผลที่สุดในปี ค.ศ.1905 ABC จึงวางกฎมาตรฐานไว้ว่าน้ำหนักสูงสุดของลูกโบว์ลิ่งจะต้องไม่เกิน 16 ปอนด์ ซึ่งเป็นผล บังคับใช้มาจนกระทั่งปัจจุบันนี้

1.1 สาเหตุที่ใช้ลูกโบว์ลิ่งขนาด 27 นิ้ว

ขนาดของลูกโบว์ลิ่งได้มีการเปลี่ยนแปลงอยู่ตลอดเวลา ยุคใดสมัยใดที่ผู้เล่นหัน มานิยมใช้ลูกโบว์ลิ่งที่มีขนาดใหญ่ ก็ทำให้เกมการเล่นไม่สนุกสนานตื่นเต้นเท่าที่ควร เพราะการ ใช้ลูกโบว์ลิ่งขนาดใหญ่ทำให้ง่ายต่อการโยนไปผูกพินทั้งหมด และถ้าในยุคใดสมัยใดกลับมานิยม ใช้ลูกโบว์ลิ่งขนาดเล็ก ก็ทำให้เกิดความเบื่อหน่ายต่อการโยน เพราะโยนพลาดเป้าได้ง่าย ฉะนั้น หลังจากที่นักนิยมโบว์ลิ่งทั้งหลายได้ศึกษาถึงวิธีการตั้งพินทั้ง 10 พิน ให้อยู่ในลักษณะรูปสาม เหลี่ยม แต่ละพินมีระยะห่างกัน 12 นิ้ว พินแรกคือพินเบอร์ 1 ตั้งอยู่ห่างจากเส้นพาวล์ 60 ฟุต แล้ว จึงได้คำนวณและกำหนดไว้ว่า ลูกโบว์ลิ่งที่เหมาะสมกับการวางพินเช่นนั้นควรจะมีขนาดเส้น รอบวง 27 นิ้ว เหตุผลที่กำหนดไว้แบบนี้เพราะว่า นักโบว์ลิ่งที่มีทักษะจริงๆ จึงสามารถโยนให้ พินที่ 4-5 หรือ 5-6 ล้มลงได้ การที่จะทำให้พินทั้งสองดังกล่าวล้มลงได้ (กรณีที่เกิดสปลิท) นั้น ผู้โยนจะต้องโยนให้ผ่านจุดกลางระหว่างพินทั้งสองพอดี

1.2 วิวัฒนาการของลูกโบว์ลิ่ง

ในระยะเริ่มแรกของการเล่นโบว์ลิ่ง ลูกโบว์ลิ่งที่ใช้มักจะทำด้วยไม้เนื้อแข็ง ซึ่งเรียกว่า lignum vitae แต่อาจจะเนื่องด้วยเหตุผลที่ไม่เหมาะสมหลายประการ อาทิเช่น ทำให้แตกหักได้ง่าย ในปี ค.ศ.1905 จึงได้มีผู้นิยมดัดแปลงหันมาใช้ยางแข็ง (Indestructible Hard Rubber ball) แทนซึ่งผลิตโดย American Hard Rubber Company การใช้ยางแข็งประเภทนี้เป็นที่นิยมกันมานานกว่าครึ่งศตวรรษ จนกระทั่งในปี ค.ศ.1960 ABC ได้ทำการค้นคว้าเพิ่มเติม และได้พิสูจน์ให้เห็นว่า การใช้โพลีเอทิลีนพลาสติก หรือ synthetic ได้ผลดีกว่าวัสดุอื่นๆ ที่เคยนิยมใช้มาแล้วทั้งสิ้น



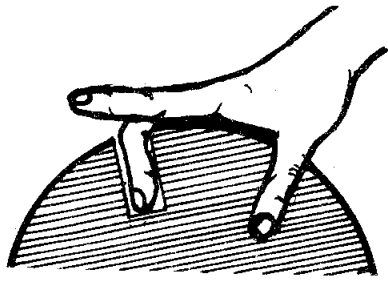
1.3 น้ำหนักมาตรฐานของลูกโบว์ลิ่ง

บรรดาโปรโบว์ลิ่งต่างก็เห็นพ้องต้องกันว่า น้ำหนักของลูกโบว์ลิ่ง เป็นสิ่งสำคัญอีกประการหนึ่ง เพราะการที่จะเล่นโบว์ลิ่งให้ได้ดีและเกิดทักษะนั้น ผู้เล่นจำเป็นต้องรู้ถึงน้ำหนักของลูกโบว์ลิ่งและเลือกให้เหมาะสมกับขีดความสามารถและพลังกำลังของตนเองด้วย โปรโบว์ลิ่งแต่ละคนอาจจะใช้ลูกโบว์ลิ่งที่มีน้ำหนักแตกต่างกันออกไป ทั้งนี้ขึ้นอยู่กับความสามารถพลังกำลังและความเคยชิน โปรโบว์ลิ่งที่มีความแข็งแรงน้อย กล้ามเนื้อแขนไม่แข็งแรงพอ ถ้ายังฝืนใช้ลูกโบว์ลิ่งที่มีน้ำหนักสูงถึง 16 ปอนด์ ก็อาจจะทำให้โยนไม่ได้ดี โดยเฉพาะถ้าเข้าร่วมการแข่งขันที่กำหนดไว้ให้โยนหลายๆ เกม นักโบว์ลิ่งที่มีชื่อเสียงและเคยประสบความสำเร็จในเรื่องโบว์ลิ่งมาแล้วต่างก็ให้ทรรศนะตรงกันว่า สิ่งที่สำคัญที่สุดในการเล่นโบว์ลิ่งก็คือการเลือกใช้ลูกโบว์ลิ่งที่กระชับมือ และมีน้ำหนักพอเหมาะกับพลังกำลังของตัวเอง

Bill Bunetta นักโบว์ลิ่งที่มีชื่อเสียงคนหนึ่ง ได้เลือกใช้ลูกโบว์ลิ่งที่มีน้ำหนักเพียง 13 ปอนด์ เขาได้แนะนำว่าลูกโบว์ลิ่งที่มีน้ำหนัก 13 ปอนด์ เป็นขนาดที่เหมาะสมสำหรับผู้ที่รัก

จะเล่นโบว์ลิ่งทุกคน Don Carter นักโบว์ลิ่งผู้ยิ่งใหญ่อีกคนหนึ่ง ผู้ซึ่งเพียบพร้อมไปด้วยพลัง-
กำลัง ความแข็งแกร่ง และมันสมองอันดีเลิศ ได้ให้ความคิดไว้ว่า บุรุษจะไม่ใช่บุรุษที่สมบูรณ์
นอกเสียจากว่าเขาได้ใช้ลูกโบว์ลิ่งที่มีน้ำหนัก 16 ปอนด์ (man isn't a man unless he uses a 16
pounds ball)

โดยทั่วไปแล้วตามสถานเล่นโบว์ลิ่งทุกแห่งจะมีลูกโบว์ลิ่งเตรียมไว้พร้อมสำหรับบริการ
นักโบว์ลิ่งสมัครเล่น ลูกโบว์ลิ่งแต่ละลูกจะมีสีสันแตกต่างกันออกไป และมีน้ำหนักอยู่ในระหว่าง
8-16 ปอนด์ ลูกโบว์ลิ่งเหล่านั้นจะมีช่วงกว้างของการเจาะรูแตกต่างกันออกไป ดังนั้นผู้ที่สนใจ
และมีใจรักที่จะหาความเพลิดเพลินในกีฬาโบว์ลิ่ง มักจะจัดซื้ออุปกรณ์โบว์ลิ่งไว้เป็นสมบัติของ
ตัวเอง ซึ่งสามารถเจาะรูให้ได้ขนาดกับมือของตนเอง

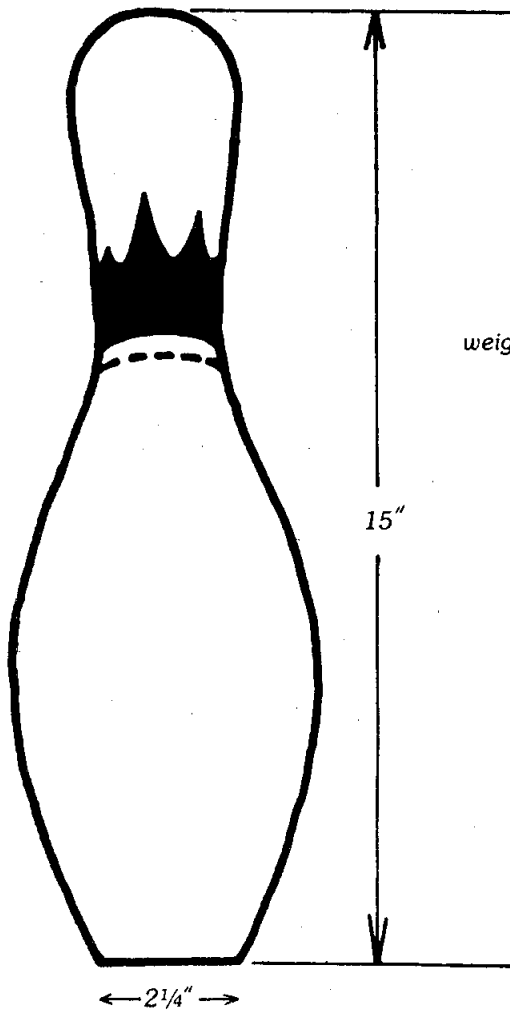


2. พินโบว์ลิ่ง

พินโบว์ลิ่งที่นิยมใช้กันมาตั้งแต่ดั้งเดิมนั้นแบ่งออกเป็น 3 ชนิดด้วยกันคือ

1. พินที่ทำด้วยไม้
2. พินที่ทำด้วยไม้และหุ้มด้วยพลาสติก
3. พินที่ทำด้วยซินเธติก (synthetic)

โดยทั่วไปพินโบว์ลิ่งที่ทำด้วยไม้และทำด้วยซินเธติกไม่ค่อยเป็นที่นิยม พินที่ทำด้วย
ไม้เนื้อแข็งและหุ้มด้วยพลาสติกจึงเป็นที่นิยมกันแพร่หลาย พินที่มาตรฐานต้องมีขนาดสูง 15 นิ้ว
ส่วนที่กว้างที่สุดจะต้องกว้างไม่เกิน 4.797 นิ้ว น้ำหนักของพินมีตั้งแต่ 3 ปอนด์ 2 ออนซ์ ถึง
3 ปอนด์ 10 ออนซ์ แต่จำกัดไว้ว่าต้องไม่เกิน 4 ปอนด์ พินที่ใช้นิยมทำด้วยสีขาว เพราะสามารถ
สะท้อนแสงมองเห็นได้ชัดเจนดี

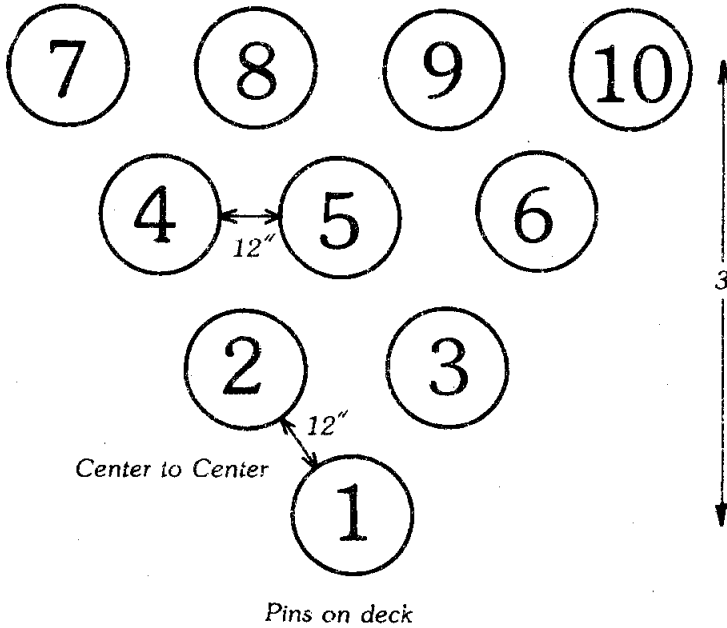


weight: 3 pounds 2 ounces
to
3 pounds 10 ounces

ลักษณะและขนาดของพินโบว์ลิ่ง

สถานเล่นโบว์ลิ่งแต่ละแห่งอาจจะมีน้ำหนักของพินโบว์ลิ่งแตกต่างกันออกไปบ้างเล็กน้อย
 สุดแล้วแต่เจ้าของสถานโบว์ลิ่งจะสั่งซื้ออุปกรณ์มาจากบริษัทหรือโรงงานแห่งใดมา เจ้าของสถานที่
 โบว์ลิ่งแต่ละแห่งก็อาจจะมีเจตนาธรรมเนียมแตกต่างกัน เช่น บางคนต้องการพินโบว์ลิ่งที่ทนทานสามารถ
 ใช้ได้นานๆ โดยไม่คำนึงว่าผู้เล่นจะทำคะแนนได้ดีหรือไม่ ในทางตรงกันข้ามอีกเจ้าของหนึ่งอาจ
 จะต้องการพินโบว์ลิ่งขนาดเบาที่ผู้เล่นสามารถทำคะแนนได้ง่าย (good scoring pin) แต่ไม่ได้คำนึง
 ว่าจะทนทานใช้ได้นานมากน้อยเพียงไร ดังนั้นจึงขอแนะนำนักสมัครเล่นโบว์ลิ่งทั้งหลายว่า ท่าน

อย่าแปลกใจอะไรเลย เมื่อท่านเห็นว่าท่านสามารถทำคะแนนได้ดีในสถานโบว์ลิ่งแห่งหนึ่ง แต่กลับทำคะแนนได้ลดน้อยลงในสถานโบว์ลิ่งอีกแห่งหนึ่ง ผู้ฉลาดจึงต้องพยายามศึกษาความหนักเบาของพิน ตลอดจนพื้นลานโบว์ลิ่งประกอบกันด้วย



ลักษณะและตำแหน่งที่ตั้งของพินโบว์ลิ่ง

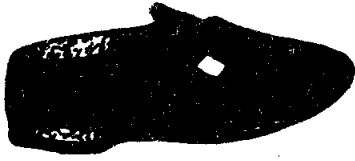
3. เสื้อผ้า

ท่านจะเชื่อหรือไม่ว่า เมื่อครั้งอดีตการแข่งขันโบว์ลิ่งนัดที่สำคัญๆ ผู้เล่นโบว์ลิ่งต้องสวมเสื้อเชิ้ต และผูกเนคไทด้วย ปัจจุบันการเล่นโบว์ลิ่งก็ยังไม่มีการสวมใส่อย่างไรก็ได้ที่มองดูสุขภาพและรู้สึกสะดวกสบาย ถุงเท้าที่ใช้ก็ควรให้พอเหมาะ ถ้าบางเกินไปจะทำให้เท้าพองได้ หรือถ้าหนาเกินไปก็ทำให้ใส่รองเท้าลำบาก ส่วนชุดชั้นในอื่นๆ ก็สุดแล้วแต่ความพอใจของแต่ละบุคคล บางคนชอบใส่ชุดชั้นในเพราะจะช่วยซับเหงื่อได้ดี แต่บางคนก็ไม่ชอบใช้เพราะต้องการให้เหงื่อระเหยออกไปได้รวดเร็วยิ่งขึ้น

4. รองเท้า

รองเท้างาก็เป็นสิ่งจำเป็นมากไม่แพ้อุปกรณ์อย่างอื่นๆ รองเท้าที่พอเหมาะพอดีกับเท้า

จะทำให้ผู้เล่นไม่ต้องวิตกกังวล สะดวกสบายใจทุกอย่าง ส่วนมารองเท้าข้างซ้ายจะเป็นเท้าที่ใช้สำหรับสไลด์ (slide foot) สำหรับผู้เล่นที่ถนัดมือขวา ฉะนั้นรองเท้าข้างซ้ายจะมีแผ่นหนัง (leather) พิเศษติดอยู่ข้างใต้ เพื่อให้เหมาะแก่การสไลด์ได้ง่ายดาย ส่วนรองเท้าข้างขวาจะใช้เป็นเท้าสำหรับเบรก (brake) จึงจำเป็นต้องทำด้วยยางหรือวัสดุอย่างอื่น ๆ ที่สามารถช่วยให้เบรกได้ดี ราคาต่างวดของรองเท้าก็แตกต่างกันขึ้นอยู่กับคุณภาพดีหรือไม่ดีเพียงไร



5. กระเป๋า

ถ้าท่านมีปัจจัยเพียงพอสำหรับซื้อลูกโบว์ลิ่ง รองเท้า ท่านก็จำเป็นต้องซื้อกระเป๋าเพื่อไว้บรรจุรองเท้าและลูกโบว์ลิ่ง เพื่อความสะดวกในการนำอุปกรณ์เหล่านี้ไปเล่นโบว์ลิ่ง กระเป๋าควรจะมีขนาดโตพอสมควร เพราะนอกจากจะมีไว้เพื่อบรรจุลูกโบว์ลิ่งแล้ว ยังจำเป็นต้องมีเนื้อที่เพียงพอที่จะใส่รองเท้า ผ้าเช็ดมือ และอุปกรณ์อื่นๆ ที่จำเป็นอีกด้วย

